

**FLACHAU**

# Geschäftsbericht 2018



**MIT ERFOLG AN MORGEN DENKEN**





# Inhaltsverzeichnis



**4**  
Flachau Tourismus  
Gremien & Mitarbeiter

**5**  
Beitrag von  
Obmann &  
Geschäftsführung

**6**  
Gastbeitrag:  
Digitale Transfor-  
mation im Tourismus

**8**  
Die Marke Flachau &  
aktuelle Maßnahmen

**18**  
Angebotsentwicklung,  
Infrastruktur & Service

**22**  
Zahlen & Daten  
Jahresabschluss 2018

# Flachau Tourismus Gremien & Mitarbeiter



## Vorstand

Eugen Fischbacher *Obmann*  
 Thomas Weitgasser *Obmann Stellvertreter*  
 Wilfried Hartl sen. *Finanzreferent*  
 Arthur Moser  
 Bgm. Thomas Oberreiter

## Finanzkontrollausschuss

Reg. Rat Rudolf Weitgasser  
 Johann Eschbacher

## Tourismusbüro

Mag. Andreas Fischbacher *Geschäftsführung*  
 Peter Oberreiter *Büroleitung, Administration, Mitgliedermanagement*  
 Verena Buchsteiner *Grafik, Online*  
 Barbara Gföller *Gästebetreuung, Vermieterservice*  
 Elisabeth Hartl *Marketing & PR, Online, Content*  
 Fabia Marie Huber *Gästebetreuung, Vermieterservice, Sport- & Aktivzentrum*  
 Kathrin Kaserbacher *Gästebetreuung, Vermieterservice*  
 Michaela Nagl *Gästebetreuung, Vermieterservice*  
 Gerald Oberreiter *Events & Außenauftritte, Projekte*  
 Cornelia Rettenwender *Gästebetreuung, Vermieterservice, Projekte*  
 Mag. (FH) Elisabeth Scharfetter *Marketing & PR, Assistenz der Geschäftsleitung*  
 Rosana Tadic *Raumpflege*

## Ausschuss

Hannes Fischbacher  
 Stefanie Fritzenwallner  
 Theodor Goldner  
 Theresia Harmi  
 Tobias Mooslechner  
 Johannes Oberauer  
 Margaretha Oberreiter  
 Matthias Pichler  
 Mag. Maria Theresia Schmid-Harmil  
 Josef Weitgasser

## Mit Erfolg an morgen denken!

Eine gemeinsame starke Leistung – so kann das Flachauer Tourismusjahr 2018 zusammengefasst werden. Die Markenstrategie der Destination, das hohe Niveau und die Vielfalt des Angebots sowie die Bereitschaft vieler Betriebe, sich ständig weiterzuentwickeln und in Qualität zu investieren, greifen sehr gut ineinander.

Erfolg berechtigt zur Zufriedenheit. Denn neben den guten Nächtigungszahlen freuen wir uns alle über hohe Wertschöpfung und sehr gute Lebensqualität. Sie sind Voraussetzung und Motivation dafür, langfristig solide und mit Engagement daran zu arbeiten, dass unser Wohlstandsmotor Tourismus weiterhin gut läuft. Sehen wir unseren Erfolg also auch als Schwungmasse und Startvorteil für die anstehenden Herausforderungen: politische und wirtschaftliche Entwicklungen, rasantes Fortschreiten der Digitalisierung, gestiegene Erwartungen bei der Nachhaltigkeit und Gäste aus neuen Herkunftsländern mit anderen Kulturen – all das wird uns in Zukunft intensiv beschäftigen.

Es sind bei Weitem nicht die ersten Veränderungen, denen wir uns zu stellen haben. Vielmehr hat sich unser Umfeld ständig weiterentwickelt und wir haben nach dem Prinzip „Stillstand ist Rückschritt“ immer erfolgreich agiert. Mit Erfolg an morgen denken – das kann daher auch heißen, dass wir kurz innehalten und uns die Stärken, auf die wir stolz sein dürfen, wieder bewusster machen. Denn jenseits aller Strategien und Pläne haben uns das Verständnis und die Wertschätzung füreinander stets gestärkt und erfolgreich gemacht.

In diesem Sinn möchten wir uns bei allen bedanken, die den Tourismus in Flachau ermöglichen, unterstützen und erfolgreich verwirklichen.

Herzliche Grüße

Eugen Fischbacher

Mag. Andreas Fischbacher

Peter Oberreiter



# Digitale Transformation im Tourismus

Ein Gastbeitrag von Mag. Ronald Felder



Digitale Transformation betrifft heute alle Lebensbereiche. Egal ob Handel, Gewerbe, Industrie oder Tourismus. Generationen werden durch diesen technisch getriebenen Wandel, nachhaltig in ihrem Denken und Handeln beeinflusst. Letztlich verändert es die Art und Weise wie wir reisen, welche Werte entscheidend sind und wie sich Gäste über ihre Unterkunft, Destination, Restaurants bzw. ihren Aufenthalt insgesamt informieren. Digitale Transformation ist begleitet von hoher Unsicherheit und Komplexität. Meist getrieben durch einige wenige, global agierende Tech-Giganten, denen eine Vielzahl von klein- und mittelbetrieblich strukturierten touristischen Anbietern gegenübersteht. Ca. 80% der Gastgeber

in Europa sind Individualhotels. Meist wird Ausmaß und Bedeutung dieser Transformationsprozesse auch nicht im vollen Ausmaß verstanden, haben aber wesentlichen Einfluss auf das eigene Geschäftsmodell.

Hand auf's Herz, welcher Touristiker kann auf Anhieb mit Begriffen wie „knowledge graph“, „schema.org“, „schemantische Annotationen“, „chatbots“, „API“ etc. etwas anfangen. Und sollte ein klares Verständnis darüber herrschen was diese Begriffe bedeuten, dann ist noch lange nicht klar, welcher Impact hier für das eigene Unternehmen besteht und wie diese Themen Eingang finden in tägliche Prozesse.

In diesem Spannungsfeld braucht es für jedes touristische Unternehmen einen klaren Fokus, auf das eigene Geschäftsmodell und den damit einhergehenden Kundennutzen. In vielen Bereichen der digitalen Transformation laufen Unternehmen aber Gefahr „jeder (digitalen) Sau hinterherzulaufen“. Klarheit muss herrschen, dass jede neue Anbindung, jede neue Entwicklung die betrieb-

lichen Komplexitäten erhöht und Kosten treibt. Besonders im Bereich Digitalisierung bedarf es eines bewussten Ausschlusses möglicher Opportunitäten und zwar im Sinne, genau zu wissen, was man nicht tun sollte.

Das bedeutet auch, dass sich jeder Touristiker mit den Themen der Digitalisierung intensiv auseinandersetzen muss. Es gilt diesen Bereich als integralen Bestandteil seines unternehmerischen Handelns zu verstehen. Denn letztlich geht es um die grundlegende Frage, des langfristigen, wirtschaftlichen Bestehens. Trainings, Weiterbildung, Networking sind unverzichtbarer Teil dieses Handelns. Eine systematische Integration digitaler Prozesse in die Unternehmensabläufe und der Austausch mit regionalen, wie überregionalen Interessensgruppen, stärken auch eine klein- und mittelbetrieblich strukturierte Hotellerie. Regelmäßige unternehmensinterne Audits helfen, den Anforderungen des digitalen Wandels gerecht zu werden. Es geht darum, eingesetzte Prozesse, technische Standards, Systeme und Entwicklungen laufend zu prüfen und gegebenenfalls neu

auszurichten. Es ist letztlich die eigene unternehmerische Verantwortung, ob man digitalen Wandel pro aktiv integriert und somit den eigenen betrieblichen Erfolg langfristig sicherstellt. Es sollte also heute keinen Touristiker mehr überraschen, dass wenn er seine Homepage nicht nach semantischen Vorgaben erstellen lässt, er über Siri, Alexa und Co. nicht gefunden wird. Kein Problem sagen Sie, es gibt ja Stammgäste. Auch gut – aber 44% der Bevölkerung im Jahr 2020 werden mit der Digitalisierung aufgewachsen sein. Für diese Generation ist der spielerisch-sprachliche Umgang mit dem eigenen Smartphone selbstverständlich – Ihr Unternehmen gibt es dann aber nicht in dieser digitalen Welt.

In diesem Sinne viel Erfolg!

.....  
Mag. Ronald Felder ist Geschäftsführer der OMS Digital Solutions GmbH

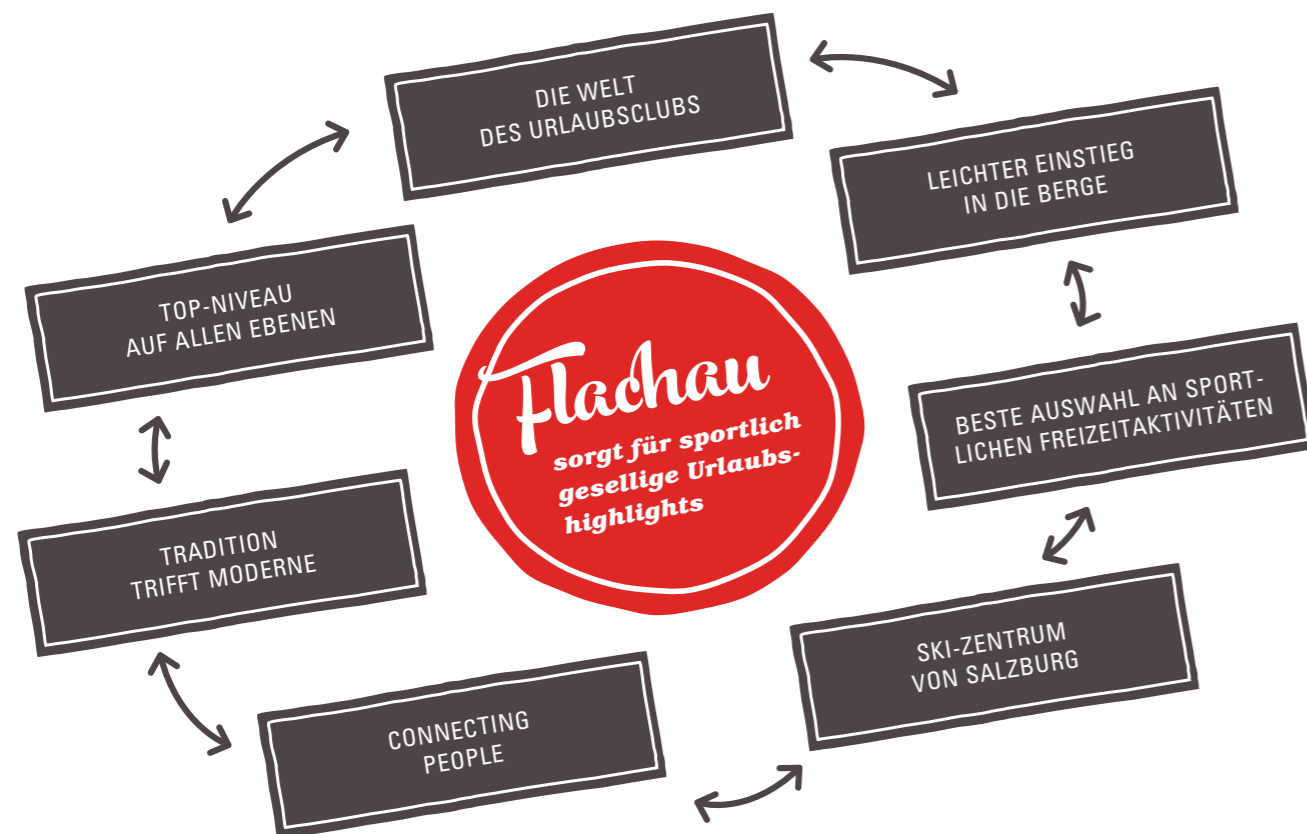
# Marke ist das, was der Gast erlebt

„Marken wie Flachau müssen dynamisch stabil sein.“ sagt Christoph Ettlmayr vom Institute of Brand Logic zum Thema der langfristigen Markenführung. Kontinuität in den Grundwerten und Zielen ist dabei ein zentraler Erfolgsfaktor. Im Rahmen der Marke immer wieder für Innovationen zu sorgen, um sich zu erneuern, das ist der andere. Aktuelles Beispiel in Flachau ist das Bike-erlebnis StonemanTaurista.

Wichtige neue Impulse waren vor Jahren auch der Skiweltcup Flachau und der StrongmanRun, inzwischen sind sie zu einem fixen Element des

Markenversprechens „Am Gipfel der Gaudi“ geworden.

Dass es zum Ziel führt, wenn alle an der Marke mitarbeiten, zeigt ein aktueller Vergleich österreichischer Skidestinationen im Auftrag von Ski amadé.\* Bei der Bekanntheit liegt Flachau hier mit 75 % auf Platz 3, bei der Sympathie sogar auf Platz 2. Mit diesem erfreulichen Ergebnis schließt sich der Kreis: Konsequente Markenkommunikation sorgt für Bekanntheit, die „sportlich-gesellige“ Markenausrichtung für Sympathie – und beide sind fundamentale Voraussetzungen für die Wahl des Urlaubsorts.



\* Market Institut, Markttest Skigebiete 2019, repräsentative Online-Befragung Österreich

# Events & Veranstaltungen

Wer würde den Holmenkollen kennen? Weil dort aber regelmäßig nordische Weltcupbewerbe stattfinden, ist der 371 m hohe Berg bei Oslo allen bekannt und wird direkt mit dem Spitzensport verbunden. Genau das leisten auch die Flachauer Events für unsere Destination und Marke: Flachau im Winter, das ist Skifahren mit Highlights wie Audi FIS Skiweltcup Flachau und Spring Battle. Flachau im Sommer, das ist Wandern, Mountainbiken und Funsport, die Event-Highlights sind hier Bike Night Flachau und Fisherman's Friend StrongmanRun. Und immer ist es ein spezielles Gesamtpaket aus Bergen, Sport und Geselligkeit.

Events bringen diese Botschaft auf den Punkt, live genauso wie in der Berichterstattung. Hinzu kommt: Medien brauchen Inhalte. Mit seinen Events ist Flachau hier ein langjähriger Anbieter von attraktiven Bildern und Stories. Vielen Dank an alle, die daran das ganze Jahr mit großem Engagement mitarbeiten, planen und organisieren!

## Audi FIS Skiweltcup Damen Nachtslalom Flachau 2019

Auch heftiges Schneetreiben konnte Flachau nicht aufhalten: Neuerlich hat sich das starke Organisations-Team als verlässlicher Partner der Skirennläuferinnen, der FIS, des ÖSV und der Medien erwiesen. Dicke Schneeflocken und ein perfektes Skifest sind einfach die besten Botschafter für den Winterurlaub in Flachau.

Dazu passten auch die Reichweiten der insgesamt 46TV-Beiträge (ohne Eurosport), die 167 Zeitungs-/Zeitschriften-Artikel, 169 Online-Beiträge und unzählige Social-Media-Postings mit den entsprechenden Kontakten.



**6,4**  
Mio. TV-Zuschauer  
gesamt (ohne Eurosport)

**54**  
Stunden TV-Sendezeit  
in 9 Ländern

**31%**  
Marktanteil im  
ORF

**13.400**  
ZuschauerInnen  
an der Weltcupstrecke



### Zauberhafte Weihnacht im Land der „Stillen Nacht“

Die „Zauberhafte Weihnacht“ ist zum Fixpunkt des weihnachtlichen TV-Programms geworden. Für Flachau ist sie zu Saisonbeginn besonders wertvoll, weil sie traumhafte TV-Bilder von verschneiten Bergen und stimmungsvoller Unterhaltung präsentiert. Zusammen mit der internationalen Starbesetzung und der Mehrfach-Ausstrahlung sorgt dies für hohe Einschaltquoten.

**589.000** : **1,1 Mio.**  
TV-Zuschauer : TV-Zuschauer  
Österreich : Deutschland



### Start-Up 19

Die einen können den ersten Tag auf der Piste kaum erwarten, für die anderen ist es ein Weckruf: Mit medialer Unterstützung von Ö3 macht Flachau hier zum Saisonstart volles Programm – mit großem Skitest-Center, Skiverleih & Skiservice, Funsport, Hüttengaudi, Après-Ski und Nightlife.



### Spring Battle

Beim Spring Battle im Absolut Park am Shuttleberg treffen sich nationale und internationale Snowboard- & Freeski-Pros. Das Spring Battle ist Teil der World SnowboardTour & AFP Freeski Tour auf dem höchsten Level.

**165** : **100.000**  
TeilnehmerInnen : Aufrufe – Spitzenwert  
für ein Instagram Posting

### Fisherman's Friend StrongmanRun Flachau

Für die Zuschauer ist er ein großer Spaß und für die Teilnehmer gilt: „Ist er zu stark, dann bist du zu schwach!“ 10 km Strecke, 370 Höhenmeter und 20 Hindernisse wie Canale Grande und Krabbelstube werden von den ganz Harten sogar zwei Mal absolviert. Damit ist der Fisherman's Friend StrongmanRun Flachau ganz nah an unserem Markenkern: Berge machen Spaß, hier kann man mit Freunden etwas erleben – Funsport in Bestform.

**1.400** : **20**  
TeilnehmerInnen : Nationen am Start



### Bike Night Flachau

Hochwertige Sportveranstaltungen für die Zuschauer in einen geselligen Rahmen „verpacken“ – ein Trend, der bereits seit Jahren eine Flachauer Kernkompetenz ist. Das zeigt auch die Bike Night Flachau, mit der wir uns direkt in der Bike Zielgruppe positionieren und die 2019 bereits zum neunten Mal stattfindet: Sportliche Höchstleistungen auf der 4,5 km langen Rundstrecke verbindet sie gekonnt mit bester Stimmung bei Grillparty, Movie Night, Familientag und Kids Race.

**350** : **6.000**  
TeilnehmerInnen : ZuschauerInnen an der Strecke



### Top Events Flachau 2019/2020: Save these dates!

Fisherman's Friend StrongmanRun 13.07.2019  
Straßenfeste Flachau 17. & 24. & 31.07.2019  
Bike Night Flachau 09.–11.08.2019  
Flachauer Dorfgaudi 13.–14.09.2019  
Zauberhafte Weihnacht TV-Aufzeichnung 01.–02.12.2019  
Bayern 1 Skioopening Flachau 05.–08.12.2019  
Start-Up 20 13.–15.12.2019  
Audi FIS Damen Nachtslalom Flachau 14.01.2020  
Spring Battle 2020 14.–20.03.2020



# Online & Social Media Marketing

Die Nutzung der online verfügbaren Angebote gehört heute zum Alltag. Insbesondere sportliche und gesellige Menschen sind sehr offen, durch mobiles Internet Neues zu erfahren, Freizeiterlebnisse spontan aufzunehmen und mit Freunden online zu teilen.

Online und Social Media Marketing sind daher von der Kür zum Pflichtprogramm geworden – und deren Bedeutung steigt weiter. Um die Möglichkeiten optimal zu nutzen, braucht es andere Strategien wie etwa bei Print-Inseraten. Denn auch die Ziele sind teilweise andere: In der unendlichen Vielfalt des Internet gefunden werden, die Marke ins Gespräch bringen, Mundpropaganda fördern und die Kundenbindung erhöhen. Dafür legt die Content-/Themen-Strategie fest, welche Inhalte – auf welche Weise – über die einzelnen „Kanäle“ (Facebook, Instagram, Themenportale etc.) verbreitet werden.

facebook.com/  
flachau



**25.792**

Abonnenten/Follower  
per 15.05.2019

**297.780**

Video-Aufrufe  
01.-03.2019

**97.782**

Minuten Videos angesehen  
01.-03.2019

**47/53**

Verhältnis  
weibliche/männliche Nutzer

YouTube Kampagne  
Stoneman Taurista



**127.688**

Aufrufe

**109.991**

Minuten  
Wiedergabezeit

**86,1%**

Zuschauerbindung

Adwords Kampagne D/NL Thema „Skiurlaub“



**1,275.445**

Impressionen

**78.299**

Klicks auf www.flachau.com

Instagram  
#visitflachau



**+ 59%**

Steigerung der Abonnenten/  
Follower 12.2018–03.2019

**44/56**

Verhältnis  
weibliche/männliche Nutzer

Winter 2019/Skitour  
Liebeseck



**130.426**

Impressionen

**88.827**

Reichweite/Personen

**9.274**

Interaktionen



**23.023**

Reichweite/Personen

**2.816**

Interaktionen

Sommer 2018/Wanderung  
Faulkogel



**134.951**

Impressionen

**105.942**

Reichweite/Personen

**10.410**

Interaktionen



**27.757**

Reichweite/Personen

**2.967**

Interaktionen

## Blogger & Influencer

Sie fokussieren sich in ihren geschriebenen und gefilmten Stories auf bestimmte Themen, für ihre Follower haben Blogger und Influencer die Funktion von Live-Berichterstattern und Testern. Ihre Erlebnisse und Empfehlungen sind daher in der Community ihres Themas besonders relevant und genießen großes Vertrauen. Hier als Beispiel die Darstellung der Zusammenarbeit mit den Bloggerinnen „Berghasen“



## Werbemittel & Print-Inserate

: Zum einen ist es eine Frage der persönlichen Präferenz, ob man Informationen zur  
 : Urlaubsplanung digital oder analog – also gedruckt – haben möchte. In vielen Situ-  
 : ationen sind Print-Werbemittel zudem unentbehrlich, wie etwa auf Messen oder als  
 : Vor-Ort-Informationsmaterial für den Gast. Trotz des steigenden Anteils an digitaler  
 : Kommunikation werden daher Werbemittel gedruckt, ihre Auflage wird kontinuierlich  
 : an den Bedarf angepasst. Ähnlich ist es bei den Print-Inseraten und PR-Artikeln in  
 : Zeitungen und Zeitschriften: Auch sie sind im Kommunikations-Mix unverzichtbar.



## Flachaus Markenbotschafter

: Jene für sich sprechen lassen, die durch ihre Leistung  
 : überzeugen und hohen Bekanntheitsgrad genießen –  
 : das ist die Idee des Testimonials.

Flachau setzt dabei auf heimische Sportpersönlichkeiten. Allen voran ist dies die Skilegende Hermann Maier. Mit ihm verbindet uns eine sehr gute, langjährige Kooperation. Snowboarderin Claudia Riegler und Speed-Skier Manuel Kramer werben ebenso erfolgreich für Flachau.



**„Flachau – Hermann Maiers  
 Bergwelt“  
 Herbst 2018 auf ServusTV**

**3,2 Mio.**

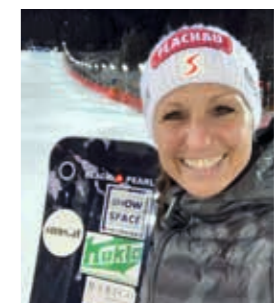
Zuschauer für Trailer und Sendung

**47.140**

Impressionen Facebook ServusTV

**87.857**

Reichweite Facebook Bergwelten





# Dachverbände & Marketingkooperationen

- Bei der Zusammenarbeit mit Dachverbänden und Marketingkooperationen verfolgt Flachau das Ziel, neue Märkte und Zielgruppen zu erreichen.

Durch die Bündelung der Budgetmittel mehrerer Mitglieder können Print- & Online-Kampagnen sowie Journalisten- & Bloggerreisen verwirklicht werden. Darüber hinaus dient die Zusammenarbeit dem Know-how-Austausch, der Weiterentwicklung des Angebots und der Entwicklung neuer Produkte. Weiters werden gemeinsame Drucksorten erstellt und Workshops durchgeführt.

## Dachverbände



Salzburger Sportwelt



Salzburger Land  
Tourismus GmbH



Österreich Werbung

## Mitgliedschaft bei folgenden Marketingkooperationen



Mountainbike Holidays



Österreichs Wanderdörfer

# Außenauftritte & Fachmessen

- Der direkte Kontakt mit den Zielgruppen ist ein wichtiges Element der Gästegewinnung und Markenkommunikation. Bei unseren Außenauftritten und Messeteilnahmen konzentrieren wir uns auf wichtige Herkunftsmärkte und auf „Hotspots“ einzelner Zielgruppen.



## Weihnachtsmarkt Centro Oberhausen

In der vorweihnachtlichen Stimmung des Centro Oberhausen ist die „Flachau-Alm“ seit Jahren ein geselliger Treffpunkt, der nicht mehr wegzudenken ist. Die hohe Besucherfrequenz während der Hauptbuchungszeit für den Winter macht die Präsentation in einem der größten Einkaufs- und Entertainment-Zentren Europas für Flachau besonders interessant.

**12 Mio.** Menschen wohnen im Einzugsgebiet  
**1,9 Mio.** Besucher Weihnachtsmarkt 2018

## Besuchte Außenauftritte & Fachmessen 2018

**For Bikes Prag.** Publikumsmesse auf ca. 20.000 m<sup>2</sup> Ausstellungsfläche. 30.500 Besucher, 146 Fachjournalisten.

**Bike-Festival Garda.** Publikumsmesse mit 45.000 Besuchern, seit vielen Jahren ein Treffpunkt der Szene.

**RDA Köln.** Leitmesse für Bus- und Gruppentouristik.

# Angebotsentwicklung, Infrastruktur & Service

## Perfekter Start für das Bikeerlebnis „Stoneman Taurista“

Die Erwartungen wurden voll erfüllt: Das neue Top-Angebot hat bereits im ersten Jahr viele Mountainbiker für sich begeistert. Er kombiniert 123 km Rundkurs, 4.500 Höhenmeter und überschaubaren Zeitaufwand zu einem Komplettpaket mit Übernachtung. Der Stoneman Taurista ist ein österreichweit exklusives Angebot. Er wurde im Mai mit dem Zipfer Tourismuspreis 2019 ausgezeichnet.

### Sommer 2018

# 719

offiziell registrierte  
MountainbikerInnen

# 88.437

km zurückgelegt

# 3,24

Mio. Höhenmeter bewältigt



## „Weg der guten Wünsche“ erneuert und zum Rundweg erweitert

Durch die Verbindung vom Trigl-Bauern zum Wanderweg Sattelbauer wurde der „Weg der guten Wünsche“ deutlich verlängert. Er führt durch unberührte Natur und überrascht mit wunderbaren Ausblicken – ideal zum Ausspannen und Innehalten.

# 390

Höhenmeter

# 7,5

km Länge

# 2,5 - 3

Stunden Gehzeit



## Flori's Erlebnispfad

Das freut den Flori aber richtig: Sein Erlebnisweg kommt bei Familien und Kindern bestens an. Denn er ist abenteuerlich und kinderwagentauglich, er bietet Spielstationen, Ruhezonen und Aussichtsplätze – über 30.000 kleine und große Gäste sind im Vorjahr entlang gewandert.

# 82

Höhenmeter

# 1,9

km Länge

# 1,5 - 2

Stunden Gehzeit



## Arbeitsgruppen

Die Vorgehensweise, für Kernthemen Arbeitsgruppen (ARGE) aus Touristikern einzurichten, hat sich bewährt. Sie treffen sich in regelmäßigen Abständen, bringen ihr langjähriges Know-how ein und entwickeln daraus Lösungen, Infrastruktur-Projekte und touristische Produkte wie den Stoneman Taurista und Flori's Erlebnispfad.

### Vorhaben ARGE Wandern 2019

- Ausbau und Erneuerung „Weg der guten Wünsche“
- Errichtung und Austausch von Bänken
- Projektierung Wanderweg Grießenkar

### Vorhaben ARGE Bike 2019

- Neubeschilderung MTB-Wegenetz
- Ausbau Bikeerlebnis Stoneman Taurista
- Erweiterung Biketrails

STONEMAN TAURISTA SAISON  
07.06. – 30.09.2019



## Flachau Sommer Card

Dass die Flachau Sommer Card den Wünschen der Gäste entspricht, zeigt ihre Verwendung: Mehr als ein Drittel aller Urlauber nutzt etwa die Berg- & Talfahrt mit den Bergbahnen Flachau. 2019 geht die Flachau Sommer Card bereits ins fünfte Jahr. Sie ist eine attraktive und kostenlose Erweiterung des Angebots für jeden Gast ab zwei Übernachtungen.

- 1 Berg- & Talfahrt mit den Bergbahnen Flachau
- Mitmachen beim Familien-Aktivprogramm lt. Inklusivprogramm
- 23 % Ermäßigung für die Erlebnistherme Amadé
- Ticket Sportweltbus um € 1,-



**FLACHAU SOMMER CARD  
INKLUSIVPROGRAMM  
01.06.–29.09.2019**

**Sommer 2018**

|  |  |
|--|--|
| <b>29.000</b><br>Fahrten<br>mit den Bergbahnen           | <b>14</b><br>Stunden täglich<br>Sport- & Aktivprogramm |
| <b>40</b><br>Teilnehmer/Tag (HS)<br>geführte Wanderungen | <b>9</b><br>zusätzliche<br>Arbeitsplätze/Guides        |



**ÖFFNUNGSZEITEN**  
22.06.–07.09.2019  
**TÄGLICH 08:00–12:00 & 14:00–19:00**

## Sport- & Aktivzentrum Flachau

Die Welt des Urlaubsclubs – der Dreh- und Angelpunkt dabei ist das Sport- & Aktivzentrum Flachau. Hier werden „sportlich-gesellige Urlaubshighlights“ für den Gast erlebbar und Markenversprechen wie „leichter Einstieg in die Berge“ und „Connecting People“ eingelöst. Das Sport- & Aktivzentrum ist Informations- und Buchungszentrale sowie Treffpunkt für die geführten Wanderungen. Jeden Sonntag um 10:00 informiert das Team über die Angebote der bevorstehenden Woche – alle Gäste sind hier herzlich willkommen!

### Top 5 der gebuchten Aktivitäten

- Mountaincart
- Rafting Family Fun
- Hochseilgarten
- Sonnenaufgangswanderung
- Bogenschießen

**SOMMERLIFTBETRIEB STAR JET 1 & 2**  
30.05.–06.10.2019  
**TÄGLICH 09:00–17:00**

## NEU: FlachauTV – der täglich aktuelle Infokanal

Wetter, Events, Unterhaltungs- & Ausflugstipps, Taxi, Panoramabild, Öffnungszeiten, Serviceangebote und Ortsinformationen – FlachauTV bietet unseren Gästen täglich maßgeschneiderte und aktuelle Informationen. Gesendet wird FlachauTV im Kabel-Angebot der Salzburg AG, meist auf Position 218.



**DIREKT ZU FLACHAUTV:  
IM SENDERSUCHLAUF  
AUF POS. 1 EINSTELLEN!**

## Schulungen zusammen mit den Orten der Salzburger Sportwelt

Die regelmäßigen Schulungen für Gastgeber und deren MitarbeiterInnen werden jetzt gemeinsam mit den Orten der Salzburger Sportwelt durchgeführt. Aktuelle Themen sind u.a. Produktentwicklung, Mitarbeiterführung, Kommunikation und Online-Marketing. Wir freuen uns, wenn ihr diese Angebote nutzt und zahlreich daran teilnehmt! Die nächsten Kurse finden im Herbst 2019 statt.



## Willkommen im Büro von Flachau Tourismus

Auf vielerlei Weise laufen hier die touristischen Fäden zusammen: Die Aufgaben von Flachau Tourismus reichen von der langfristigen Marken- und Strategie-Entwicklung bis zur täglichen Betreuung der Gäste. Vermiederservice, Infrastruktur-Planung und Produktentwicklung stehen auch auf der Agenda des Teams. Weiters Content-Erstellung, Foto- & Video-Produktion, Event-Organisation, die Betreuung von Online-Portalen und die Herstellung von Drucksorten. Insgesamt ist Flachau Tourismus 330 Tage/2.850 Stunden im Jahr für euch und unsere Gäste da.

**ÖFFNUNGSZEITEN AB 22.06.2019**  
MO-SA 08:00–18:00  
SONN-/FEIERTAG 09:00–12:00

# Zahlen & Daten

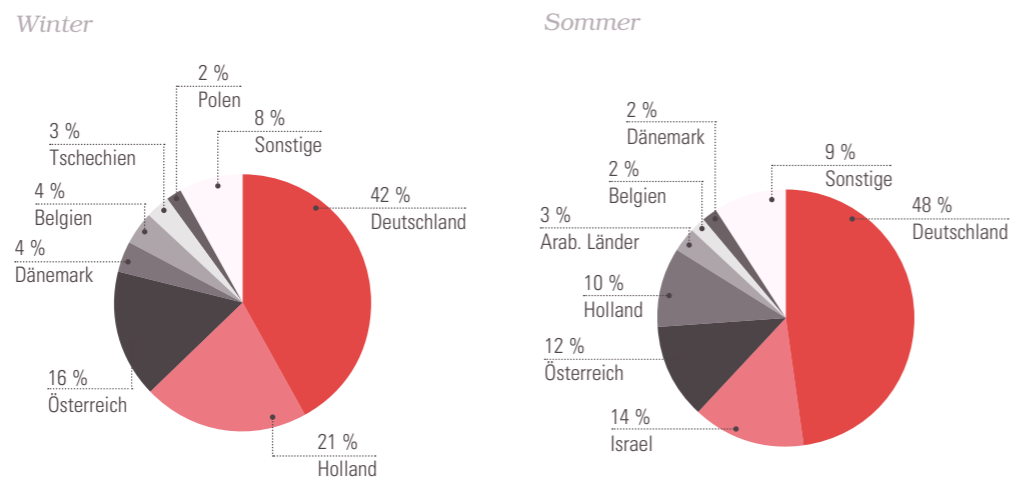
Mit einem Zuwachs von 7,9 % konnte Flachau im Tourismusjahr 2018 sein hohes Niveau bei den Nächtigungen gegenüber dem Vorjahr weiter ausbauen. Sowohl der Winter als auch der Sommer weisen dabei eine positive Entwicklung auf.

Mit der Steigerung der Gäste- und Nächtigungszahlen ist in den letzten 10 Jahren auch die Bettenauslastung gestiegen – um 6,71 %. Ein Umstand, der für eine solide Wirtschaftlichkeit und Wertschöpfung von entscheidender Bedeutung ist. Im Winter ist die Bettenauslastung generell auf hohem Niveau. Im Monat Februar ist nahezu Vollausslastung zu verzeichnen. Im Sommer ist das Grundniveau der Bettenauslastung um vieles geringer als im Winter. Sehr erfreulich ist, dass in den Monaten Juli und August in den letzten 10 Jahren die Auslastung der geöffneten Unterkunftsbetriebe massiv gesteigert werden konnte.

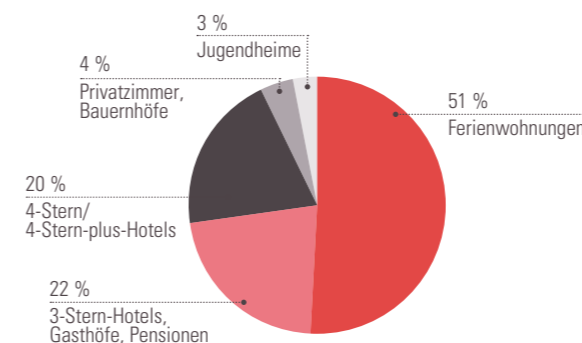
## Nächtigungen Flachau 2018

| Monat                 | Ankünfte       | Nächte           | +/-Vorjahr %  | Dauer       | Auslastg. %  | Auslastg. Tage |
|-----------------------|----------------|------------------|---------------|-------------|--------------|----------------|
| November              | 1.076          | 2.522            | + 63,13       | 2,34        | 0,86         | 0,26           |
| Dezember              | 28.371         | 108.202          | + 14,00       | 3,81        | 35,88        | 11,12          |
| Jänner                | 46.875         | 254.899          | + 8,07        | 5,44        | 84,52        | 26,20          |
| Februar               | 50.206         | 288.545          | + 5,18        | 5,75        | 105,92       | 29,66          |
| März                  | 43.882         | 218.004          | + 22,46       | 4,97        | 72,28        | 22,41          |
| April                 | 2.177          | 28.363           | - 31,61       | 13,03       | 9,72         | 2,92           |
| <b>Winter 2017/18</b> | <b>172.587</b> | <b>900.535</b>   | <b>+ 9,00</b> | <b>5,22</b> | <b>50,86</b> | <b>92,56</b>   |
|                       |                |                  |               |             |              |                |
| Mai                   | 5.792          | 20.468           | + 192,65      | 3,53        | 6,79         | 2,10           |
| Juni                  | 10.610         | 39.407           | - 11,61       | 3,71        | 13,50        | 4,05           |
| Juli                  | 31.002         | 141.301          | + 9,41        | 4,56        | 46,85        | 14,52          |
| August                | 29.413         | 154.106          | - 1,05        | 5,24        | 51,10        | 15,84          |
| September             | 10.180         | 39.158           | + 4,32        | 3,85        | 13,42        | 4,02           |
| Oktober               | 4.565          | 13.066           | + 10,60       | 2,86        | 4,33         | 1,34           |
| <b>Sommer 2018</b>    | <b>91.562</b>  | <b>407.506</b>   | <b>+ 5,62</b> | <b>4,45</b> | <b>22,76</b> | <b>41,89</b>   |
|                       |                |                  |               |             |              |                |
| <b>Gesamt 2018</b>    | <b>264.149</b> | <b>1.308.041</b> | <b>+ 7,93</b> | <b>4,95</b> | <b>36,73</b> | <b>134,45</b>  |

## Nächtigungen Flachau 2018 nach Herkunftsländern



Anteil Gästebetten nach Kategorien 2018

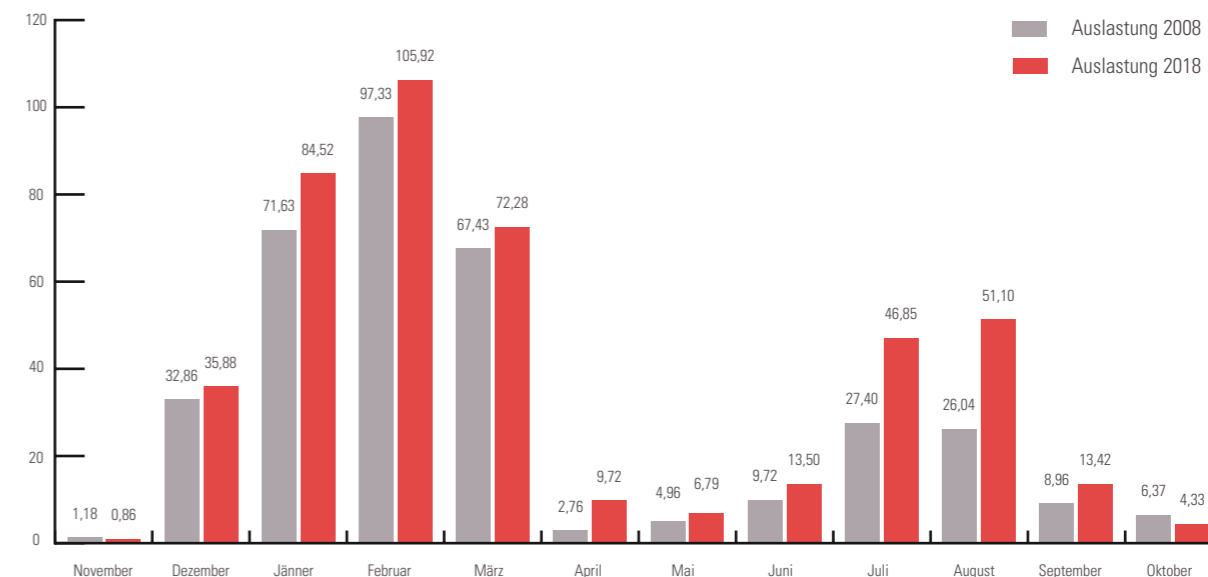


## Gästebetten Flachau

Entwicklung Gästebetten 2008–2018

| Kategorie                           | 2008         | 2018         | +/-              |
|-------------------------------------|--------------|--------------|------------------|
| 4-Stern/4-Stern-plus-Hotels         | 1.650        | 1.926        | + 16,73 %        |
| 3-Stern-Hotels, Gasthöfe, Pensionen | 1.482        | 2.187        | + 47,57 %        |
| Ferienwohnungen                     | 4.145        | 4.974        | + 20,00 %        |
| Privatzimmer, Bauernhöfe            | 567          | 352          | - 37,92 %        |
| Jugendheime                         | 465          | 290          | - 37,63 %        |
| <b>Gesamt</b>                       | <b>8.309</b> | <b>9.729</b> | <b>+ 17,09 %</b> |

Entwicklung Gästebettenauslastung 2008–2018 nach Monaten in Prozent





# Jahresabschluss 2018

## Aufwand laut Gewinn- und Verlustrechnung

| Kto.                   | Bezeichnung                     | Gesamt 2017         | Budget 2018         | TVB 2018            | GmbH 2018   | Gesamt 2018         | Budget 2019         |
|------------------------|---------------------------------|---------------------|---------------------|---------------------|-------------|---------------------|---------------------|
| <b>Personalaufwand</b> |                                 |                     |                     |                     |             |                     |                     |
| 510                    | Gehälter                        | 478.773,25          | 510.000,00          | 490.429,93          |             | 490.429,93          | 540.000,00          |
| 511                    | Aufwandsentschädigung Obmann    | 4.500,00            | 4.500,00            | 4.500,00            |             | 4.500,00            | 4.500,00            |
| 516                    | Kommunalsteuer                  | 2.261,09            | 2.500,00            | 2.353,85            |             | 2.353,85            | 2.500,00            |
| 520                    | DB                              | 21.655,35           | 26.000,00           | 21.444,14           |             | 21.444,14           | 26.000,00           |
| 530                    | Gesetzlicher Sozialaufwand      | 110.060,11          | 113.000,00          | 113.357,27          |             | 113.357,27          | 116.000,00          |
| 550                    | Fortbildungskosten              | 2.155,28            | 5.000,00            | 3.169,37            |             | 3.169,37            | 5.000,00            |
| 560                    | Reise- und Verpflegskosten      | 1.418,11            | 6.000,00            | 1.357,30            |             | 1.357,30            | 6.000,00            |
| 580                    | Sonstiger Personalaufwand       | 11.459,08           | 14.000,00           | 12.119,94           |             | 12.119,94           | 14.000,00           |
| 591                    | Mitarbeitervorsorge Beiträge    | 6.932,88            | 7.500,00            | 7.239,87            |             | 7.239,87            | 7.500,00            |
|                        | <b>Summe Personalaufwand</b>    | <b>639.215,15</b>   | <b>688.500,00</b>   | <b>655.971,67</b>   | <b>0,00</b> | <b>655.971,67</b>   | <b>721.500,00</b>   |
| <b>Abschreibungen</b>  |                                 |                     |                     |                     |             |                     |                     |
| 680                    | Normalabschreibung              | 55.490,60           | 45.000,00           | 57.273,87           |             | 57.273,87           | 45.000,00           |
| 8141                   | Auflösung Investitionszuschüsse | -16.250,00          |                     | -21.250,00          |             | -21.250,00          |                     |
|                        | <b>Summe Abschreibungen</b>     | <b>39.240,60</b>    | <b>45.000,00</b>    | <b>36.023,87</b>    | <b>0,00</b> | <b>36.023,87</b>    | <b>45.000,00</b>    |
| <b>Werbeaufwand</b>    |                                 |                     |                     |                     |             |                     |                     |
| 400                    | Einkauf Handelswaren            | 33.720,35           | 30.000,00           | 21.763,19           |             | 21.763,19           | 30.000,00           |
| 499                    | Veränderung Handelswaren        | -5.843,13           | 0,00                | -10.303,18          |             | -10.303,18          | 0,00                |
| 660                    | Prospekte und Werbemittel       | 190.601,20          | 185.000,00          | 185.763,84          |             | 185.763,84          | 215.000,00          |
| 6602                   | Werbekulturn Kreisverkehr       | 0,00                | 0,00                | 0,00                |             | 0,00                | 0,00                |
| 661                    | Filme und Dias                  | 78.468,62           | 60.000,00           | 52.874,70           |             | 52.874,70           | 60.000,00           |
| 662                    | Werbemedien/Journalisten        | 154.502,68          | 240.000,00          | 235.297,92          |             | 235.297,92          | 285.000,00          |
| 664                    | Printwerbung                    | 113.012,67          | 120.000,00          | 126.321,59          |             | 126.321,59          | 140.000,00          |
| 665                    | Gemeinschaftswerbung            | 177.548,18          | 180.000,00          | 184.720,93          |             | 184.720,93          | 200.000,00          |
| 667                    | Zuschuss Bad                    | 56.801,56           | 60.000,00           | 56.592,12           |             | 56.592,12           | 60.000,00           |
| 670                    | Gratisaufenthalt Gäste          | 7.945,17            | 8.000,00            | 6.343,81            |             | 6.343,81            | 8.000,00            |
| 671                    | Gästeehrung Aufwand             | 6.576,91            | 3.500,00            | 2.709,68            |             | 2.709,68            | 3.500,00            |
| 672                    | Repräsentation, Einladung       | 11.264,05           | 12.000,00           | 13.889,94           |             | 13.889,94           | 12.000,00           |
| 673                    | Werbefahrten, Messen            | 17.970,63           | 15.000,00           | 12.982,41           |             | 12.982,41           | 15.000,00           |
| 6761                   | Div. Veranstaltungen            | 242.486,73          | 400.000,00          | 399.802,45          |             | 399.802,45          | 405.000,00          |
| 6763                   | Saisonopening - Start up        | 142.545,74          | 160.000,00          | 140.588,56          |             | 140.588,56          | 160.000,00          |
| 6766                   | Best for Biker                  | 5.939,51            | 40.000,00           | 44.099,10           |             | 44.099,10           | 30.000,00           |
| 6768                   | Kooperation Hermann Maier       | 71.003,86           | 70.000,00           | 71.849,22           |             | 71.849,22           | 70.000,00           |
| 677                    | Weltcup-Veranstaltung           | 431.413,18          | 240.000,00          | 400.719,18          | 0,00        | 400.719,18          | 240.000,00          |
| 678                    | Bike Night Flachau              | 107.625,76          | 100.000,00          | 106.700,97          |             | 106.700,97          | 100.000,00          |
| 684                    | Sponsoring                      | 14.063,40           | 13.500,00           | 14.200,00           |             | 14.200,00           | 14.000,00           |
| 686                    | Forderungsverlust               | 1.426,35            | 0,00                | 0,00                | 0,00        | 0,00                | 0,00                |
| 689                    | Flachau Sommer Card             | 192.291,27          | 210.000,00          | 190.237,11          |             | 190.237,11          | 210.000,00          |
| 690                    | Fußball Trainingslager          | 282,00              | 2.000,00            | 0,00                |             | 0,00                | 2.000,00            |
| 750                    | Schi- und Wanderbus Aufwand     | 34.852,00           | 40.000,00           | 38.519,00           |             | 38.519,00           | 40.000,00           |
| 789                    | Mitfinanzierung Schloss Höch    | 10.000,00           | 10.000,00           | 10.000,00           |             | 10.000,00           | 10.000,00           |
| 790                    | Subvention Trachtenmusikkapelle | 17.740,98           | 18.000,00           | 18.179,59           |             | 18.179,59           | 18.500,00           |
| 791                    | Heimatverein Aufwand            | 5.065,00            | 6.000,00            | 5.770,00            |             | 5.770,00            | 6.000,00            |
| 792                    | Sommeranlagen                   | 116.432,11          | 117.500,00          | 115.101,08          |             | 115.101,08          | 215.000,00          |
| 793                    | Loipen                          | 31.988,06           | 34.000,00           | 35.794,73           |             | 35.794,73           | 62.000,00           |
| 794                    | Aufwand Fußballplatz            | 10.587,09           | 11.000,00           | 10.843,89           |             | 10.843,89           | 11.000,00           |
| 796                    | Minigolf Aufwand                | 3.084,80            | 5.000,00            | 3.083,96            |             | 3.083,96            | 5.000,00            |
| 799                    | Mountainbikewege                | 6.640,86            | 7.000,00            | 6.085,53            |             | 6.085,53            | 27.000,00           |
|                        | <b>Summe Werbeaufwand</b>       | <b>2.288.037,59</b> | <b>2.397.500,00</b> | <b>2.500.531,32</b> | <b>0,00</b> | <b>2.500.531,32</b> | <b>2.654.000,00</b> |

| Kto.                       | Bezeichnung                      | Gesamt 2017         | Budget 2018         | TVB 2018            | GmbH 2018        | Gesamt 2018         | Budget 2019         |
|----------------------------|----------------------------------|---------------------|---------------------|---------------------|------------------|---------------------|---------------------|
| <b>Allgemeine Unkosten</b> |                                  |                     |                     |                     |                  |                     |                     |
| 601                        | Betriebskosten Tiefgarage        | 270,92              | 500,00              | 187,27              |                  | 187,27              | 500,00              |
| 605                        | Betriebskosten Büro              | 7.560,07            | 9.000,00            | 6.946,17            |                  | 6.946,17            | 9.000,00            |
| 606                        | Energieaufwand                   | 6.924,53            | 8.000,00            | 5.777,65            | 489,47           | 6.267,12            | 8.000,00            |
| 608                        | Telefon                          | 6.485,46            | 9.000,00            | 7.464,79            |                  | 7.464,79            | 9.000,00            |
| 609                        | Portospesen                      | 25.161,94           | 26.000,00           | 20.756,78           |                  | 20.756,78           | 25.000,00           |
| 610                        | Reinigung                        | 2.613,87            | 2.500,00            | 2.020,94            |                  | 2.020,94            | 2.500,00            |
| 611                        | Versicherungen                   | 8.629,07            | 10.000,00           | 9.838,37            |                  | 9.838,37            | 10.000,00           |
| 613                        | Verbrauchsmaterial               | 4.573,23            | 5.000,00            | 4.143,76            |                  | 4.143,76            | 5.000,00            |
| 614                        | Sonstiger Bürobeford             | 16.460,48           | 15.000,00           | 11.038,47           |                  | 11.038,47           | 15.000,00           |
| 615                        | Beratungskosten                  | 17.134,88           | 21.000,00           | 27.113,30           | 1.396,82         | 28.510,12           | 21.000,00           |
| 616                        | Fachliteratur, Zeitungen         | 609,95              | 1.000,00            | 607,22              |                  | 607,22              | 1.000,00            |
| 617                        | Fracht- und Transportspesen      | 1.439,83            | 1.000,00            | 689,69              |                  | 689,69              | 1.000,00            |
| 618                        | Reparaturen, Instandhaltung      | 23.077,13           | 13.000,00           | 19.365,50           |                  | 19.365,50           | 13.000,00           |
| 622                        | Meldewesen KufGem                | 9.309,74            | 9.500,00            | 8.334,23            |                  | 8.334,23            | 11.000,00           |
| 640                        | Rechtsstreitigkeiten Aufwand     | 0,00                | 0,00                | 0,00                |                  | 0,00                | 0,00                |
| 651                        | Kundenskonti 20 %                | 2,50                | 0,00                | 0,00                |                  | 0,00                | 0,00                |
| 653                        | Kundenskonti 0 %                 | 1,08                | 0,00                | 0,00                |                  | 0,00                | 0,00                |
| 659                        | Geldkosten, Spesen               | 5.208,98            | 3.000,00            | 21.079,19           | 281,94           | 21.361,13           | 4.000,00            |
| 700                        | Miete Büro                       | 24.365,68           | 22.500,00           | 19.801,34           |                  | 19.801,34           | 24.500,00           |
| 710                        | Versicherung Abfertigung         | 1.852,35            | 2.000,00            | 1.852,35            |                  | 1.852,35            | 2.000,00            |
| 735                        | Nicht abzugsfähige Vorsteuer     | 6.197,02            | 7.000,00            | 5.202,98            |                  | 5.202,98            | 7.000,00            |
| 795                        | Fahrzeuge Aufwand                | 13.505,22           | 15.000,00           | 12.915,61           |                  | 12.915,61           | 15.000,00           |
|                            | <b>Summe Allgemeine Unkosten</b> | <b>181.383,93</b>   | <b>180.000,00</b>   | <b>185.135,61</b>   | <b>2.168,23</b>  | <b>187.303,84</b>   | <b>183.500,00</b>   |
| <b>Steuern und Abgaben</b> |                                  |                     |                     |                     |                  |                     |                     |
| 734                        | Pflichtbeiträge und Gebühren     | 4.386,88            | 4.000,00            | 3.974,25            | 40,00            | 4.014,25            | 4.500,00            |
| 736                        | AKM Gebühren                     | 386,92              | 1.000,00            | 392,08              |                  | 392,08              | 1.000,00            |
| 737                        | Beiträge Landesabgabenamt        | 7.139,05            | 7.000,00            | 1.641,31            | 7.075,60         | 8.716,91            | 9.000,00            |
| 738                        | FVFF (Aufw.)                     | 43.754,03           | 43.000,00           | 47.156,94           |                  | 47.156,94           | 47.000,00           |
| 741                        | Körperschaftsteuer               | 1.750,00            | 2.000,00            | 0,00                | 1.748,00         | 1.748,00            | 1.750,00            |
| 742                        | Anteil Ortstaxe SLT              | 45.668,20           | 46.000,00           | 49.074,30           |                  | 49.074,30           | 49.500,00           |
|                            | <b>Summe Steuern und Abgaben</b> | <b>103.085,08</b>   | <b>103.000,00</b>   | <b>102.238,88</b>   | <b>8.863,60</b>  | <b>111.102,48</b>   | <b>112.750,00</b>   |
| <b>Zinsen</b>              |                                  |                     |                     |                     |                  |                     |                     |
| 650                        | Zinsen Aufwand                   | 12.183,81           | 16.500,00           | 13.630,81           | 10,17            | 13.640,98           | 16.000,00           |
| 850                        | Lieferantenskonti 20 %           | -2.509,11           | -1.500,00           | -1.625,73           | -29,64           | -1.655,37           | -1.500,00           |
| 851                        | Lieferantenskonti 10 %           | 0,00                | 0,00                | 0,00                |                  | 0,00                | 0,00                |
| 852                        | Lieferantenskonti 0 %            | -296,14             | 0,00                | -235,92             |                  | -235,92             | 0,00                |
| 861                        | Kundenzinsen                     | -154,91             | 0,00                | -757,20             |                  | -757,20             | 0,00                |
| 870                        | Bankzinsen Erlöse                | -1.160,37           | -1.000,00           | -621,79             | -5,40            | -627,19             | -1.000,00           |
| 871                        | Kapitalertragssteuer             | 287,44              | 0,00                | 155,44              |                  | 155,44              | 300,00              |
|                            | <b>Summe Zinsen</b>              | <b>8.350,72</b>     | <b>14.000,00</b>    | <b>10.545,61</b>    | <b>-24,87</b>    | <b>10.520,74</b>    | <b>13.800,00</b>    |
|                            | <b>Gesamtsumme Aufwand</b>       | <b>3.259.313,07</b> | <b>3.428.000,00</b> | <b>3.490.446,96</b> | <b>11.006,96</b> | <b>3.501.453,92</b> | <b>3.730.550,00</b> |

## Erlöse laut Gewinn- und Verlustrechnung

| Kto.                                   | Bezeichnung   | Gesamt 2017         | Budget 2018         | TVB 2018            | GmbH 2018         | Gesamt 2018         | Budget 2019         |
|--|---|---------------------|---------------------|---------------------|-------------------|---------------------|---------------------|
| <b>Erträge Hoheitsbereich</b>          |   |                     |                     |                     |                   |                     |                     |
| 800                                    | Ortstaxe  | 1.782.987,50        | 1.790.000,00        | 1.919.289,00        |                   | 1.919.289,00        | 1.900.000,00        |
| 801                                    | FVFF Erlöse   | 45.620,40           | 46.000,00           | 49.112,20           |                   | 49.112,20           | 49.000,00           |
| 802                                    | Abgaben für Abrechnung                              | 50.555,11           | 51.000,00           | 54.491,33           |                   | 54.491,33           | 55.000,00           |
| 805                                    | Reg. Ausgleich - LAA                                | 13.908,00           | 14.000,00           | 13.908,00           |                   | 13.908,00           | 14.000,00           |
| 806                                    | Verbandsbeiträge Vorjahre                           | 2.663,63            | 10.000,00           | 63.755,29           |                   | 63.755,29           | 10.000,00           |
| 807                                    | Verbandsbeiträge laufend                            | 1.407.245,58        | 1.400.000,00        | 1.534.546,45        |                   | 1.534.546,45        | 1.530.000,00        |
| 814                                    | Subventionen  | 220.000,00          | 0,00                | 210.000,00          |                   | 210.000,00          | 0,00                |
|  | <b>Summe Hoheitsbereich</b>                         | <b>3.522.980,22</b> | <b>3.311.000,00</b> | <b>3.845.102,27</b> | <b>0,00</b>       | <b>3.845.102,27</b> | <b>3.558.000,00</b> |
| <b>Erlöse Betrieb Gewerblicher Art</b> |   |                     |                     |                     |                   |                     |                     |
| 808                                    | Vermittlungsgebühren                                | 6.125,24            | 4.000,00            | 5.119,16            |                   | 5.119,16            | 5.000,00            |
| 810                                    | Gästebücher/Gästecards                              | 11.621,90           | 5.000,00            | 8.052,92            |                   | 8.052,92            | 7.000,00            |
| 812                                    | Verkaufsartikel 20 %                                | 7.394,79            | 5.000,00            | 5.133,11            |                   | 5.133,11            | 5.000,00            |
| 813                                    | Ehrennadeln   | 0,00                | 0,00                | 0,00                |                   | 0,00                | 0,00                |
| 815                                    | Plakattafeln  | 2.312,50            | 2.000,00            | 2.312,50            |                   | 2.312,50            | 2.000,00            |
| 817                                    | Zimmernachweis Erlöse                               | 88.940,00           | 85.000,00           | 85.350,00           |                   | 85.350,00           | 80.000,00           |
| 818                                    | Sport- und Aktivzentrum                             | 8.485,69            | 8.000,00            | 10.194,98           |                   | 10.194,98           | 8.000,00            |
| 821                                    | Minigolfanlage Erlöse                               | 15.410,11           | 13.000,00           | 17.259,15           |                   | 17.259,15           | 13.000,00           |
| 823                                    | Verkaufsartikel 10 %                                | 2.073,13            | 1.000,00            | 949,60              |                   | 949,60              | 1.500,00            |
| 824                                    | SLT Cards Erlöse                                    | 4.468,94            | 4.000,00            | 5.105,17            |                   | 5.105,17            | 4.000,00            |
| 825                                    | Gästezeitung Erlöse                                 | 13.550,00           | 13.000,00           | 13.950,00           |                   | 13.950,00           | 13.000,00           |
| 827                                    | Erlöse Flachau Line                                 | 6.657,06            | 2.000,00            | 2.630,69            |                   | 2.630,69            | 2.000,00            |
| 829                                    | Stoneman Starterpaket Erlöse                        | 0,00                | 0,00                | 10.363,39           |                   | 10.363,39           | 0,00                |
| 840                                    | Erlöse Sonstiges 20 %                               | 13.437,25           | 0,00                | 882,50              |                   | 882,50              | 0,00                |
| 841                                    | Erlöse Miete  | 15.000,00           | 20.000,00           | 20.000,00           |                   | 20.000,00           | 20.000,00           |
| 873                                    | Weiterverrechnete Messekosten                       | 0,00                | 0,00                | 0,00                |                   | 0,00                | 0,00                |
| 874                                    | Weiterverrechnete Werbekosten                       | 50.000,00           | 50.000,00           | 50.000,00           |                   | 50.000,00           | 50.000,00           |
|  | <b>Summe Erl. Betr. Gew. Art</b>                    | <b>245.476,61</b>   | <b>212.000,00</b>   | <b>237.303,17</b>   | <b>0,00</b>       | <b>237.303,17</b>   | <b>210.500,00</b>   |
|  | <b>Gesamtsumme Erlöse</b>                           | <b>3.768.456,83</b> | <b>3.523.000,00</b> | <b>4.082.405,44</b> | <b>0,00</b>       | <b>4.082.405,44</b> | <b>3.768.500,00</b> |
|  | Gesamterlöse laut GuV                               | 3.768.456,83        | 3.523.000,00        | 4.082.405,44        | 0,00              | 4.082.405,44        | 3.768.500,00        |
|  | Gesamtaufwand laut GuV                              | 3.259.313,07        | 3.428.000,00        | 3.490.446,96        | 11.006,96         | 3.501.453,92        | 3.730.550,00        |
|  | <b>Jahresüberschuss laut GuV</b>                    | <b>509.143,76</b>   | <b>95.000,00</b>    | <b>591.958,48</b>   | <b>-11.006,96</b> | <b>580.951,52</b>   | <b>37.950,00</b>    |
| 692                                    | Dotierung Rücklagen Zukunftsprojekte                | -100.000,00         | 0,00                | -100.000,00         | 0,00              | -100.000,00         | 0,00                |
|  | Auflösung Rücklagen Grundkauf                       | 200.000,00          |                     | 300.000,00          |                   | 300.000,00          |                     |
|  | Rücklagen für Sondertilgung Grundkauf               | -300.000,00         |                     | -400.000,00         |                   | -400.000,00         |                     |
|  | <b>Jahresgewinn laut GuV</b>                        | <b>309.143,76</b>   | <b>95.000,00</b>    | <b>391.958,48</b>   | <b>-11.006,96</b> | <b>380.951,52</b>   | <b>37.950,00</b>    |
|  | <b>Nichtausgabenwirksamer Aufwand</b>               |                     |                     |                     |                   |                     |                     |
| 680                                    | Normalabschreibung                                  | 55.490,60           | 45.000,00           | 57.273,87           | 0,00              | 57.273,87           | 45.000,00           |
| 8141                                   | Auflösung von Investitionszuschüssen                | -16.250,00          |                     | -21.250,00          |                   | -21.250,00          |                     |
|  | Miete Büro (Aufl. ARAP Gde)                         | 22.254,05           | 22.500,00           | 19.801,34           | 0,00              | 19.801,34           | 24.500,00           |
|  | Rechtsstreitigkeiten Aufwand                        | -15.206,10          | -5.000,00           | 0,00                | 0,00              | 0,00                | 0,00                |
|  | <b>Überschuss vor Investitionen u. Finanzierung</b> | <b>355.432,31</b>   | <b>157.500,00</b>   | <b>447.783,69</b>   | <b>-11.006,96</b> | <b>436.776,73</b>   | <b>107.450,00</b>   |
|  | <b>Investitionen</b>                                |                     |                     |                     |                   |                     |                     |
|  | Investitionen laufend                               | 15.763,97           |                     |                     |                   | 0,00                |                     |
|  | Investitionen Glasberg                              | 204.930,63          |                     | 664,87              |                   | 664,87              |                     |
|  | Investitionszuschüsse Gemeinde Glasberg             | -100.000,00         |                     |                     |                   | 0,00                |                     |
|  | Investition Grundkauf samt Nebenkosten              | 1.687.564,25        |                     |                     |                   | 0,00                |                     |
|  | <b>Zwischensumme Investitionen</b>                  | <b>1.808.258,85</b> | <b>0,00</b>         | <b>664,87</b>       | <b>0,00</b>       | <b>664,87</b>       | <b>0,00</b>         |
|  | <b>Finanzierungen</b>                               |                     |                     |                     |                   |                     |                     |
|  | Aufnahme Darlehen für Grundkauf                     | 1.500.000,00        |                     |                     |                   | 0,00                |                     |
|  | Rückzahlung Kredit Grundkauf                        | 0,00                | -85.000,00          | -84.342,82          |                   | -84.342,82          | -85.000,00          |
|  | Sondertilgung Kredit Grundkauf                      |                     |                     | -292.983,06         |                   | -292.983,06         |                     |
|  | Mitfinanzierung Festsaal                            | -13.608,00          | -15.000,00          | -14.446,13          | 0,00              | -14.446,13          | -15.000,00          |
|  | <b>Zwischensumme Finanzierungen</b>                 | <b>1.486.392,00</b> | <b>-100.000,00</b>  | <b>-391.772,01</b>  | <b>0,00</b>       | <b>-391.772,01</b>  | <b>-100.000,00</b>  |
|  | <b>Überschuss/Verlust</b>                           | <b>33.565,46</b>    | <b>57.500,00</b>    | <b>55.346,81</b>    | <b>-11.006,91</b> | <b>44.339,85</b>    | <b>7.450,00</b>     |

Stand 15.05.2019

Impressum  
 © Flachau Tourismus  
 Hermann-Maier-Platz 1, 5542 Flachau, Austria  
 T: +43(0) 6457 22 14, info@flachau.com, www.flachau.com

Stand 5-2019. Alle Inhalte, Texte, Fotografien und Grafiken sind urheberrechtlich geschützt.  
 Bilder: Moritz Ablinger, Berghasen, Christian Fischbacher, Flachau Tourismus, Sophie Kirchner,  
 IP Media, Dennis Stratmann, wildbild, zoom productions, Niko Zuparic  
 Design, Text, Druckdaten: www.hans-hansen.com  
 Druck: www.samsondruck.at  
 Irrtum und Druckfehler vorbehalten



Am  
Gipfel der  
Gaudi  
FLACHAU